



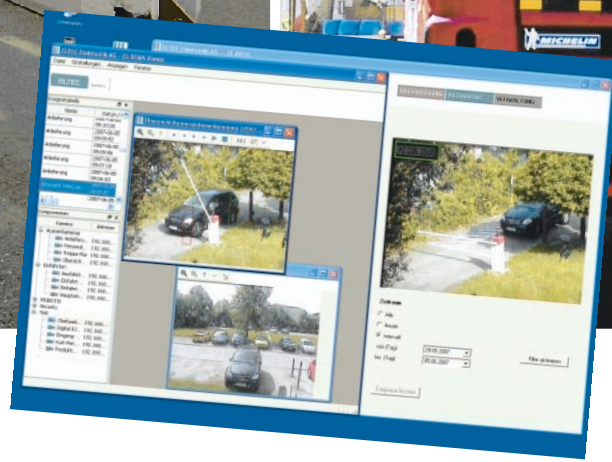
Sicherheit

Automatisierung

Komfort



Kostensenkung



EL-RECO

Port-Management-System

Automatische Kennzeichenerkennung

Anwendungsgebiete

Parkraum-Management:

- Flugplätze
- Parkraum
- Hotels
- Theater
- Einkaufszentren
- Messegelände

Ein- und Ausfahrtskontrolle:

- Mülldeponien
- Großmarktzufahrten
- Firmenparkplätze
- Behördenparkplätze

Sicherheitsbereiche:

- Kraftwerksgelände
- Werksgelände
- Verkehrsüberwachung
- Grenzübergänge
- Logistikzentren

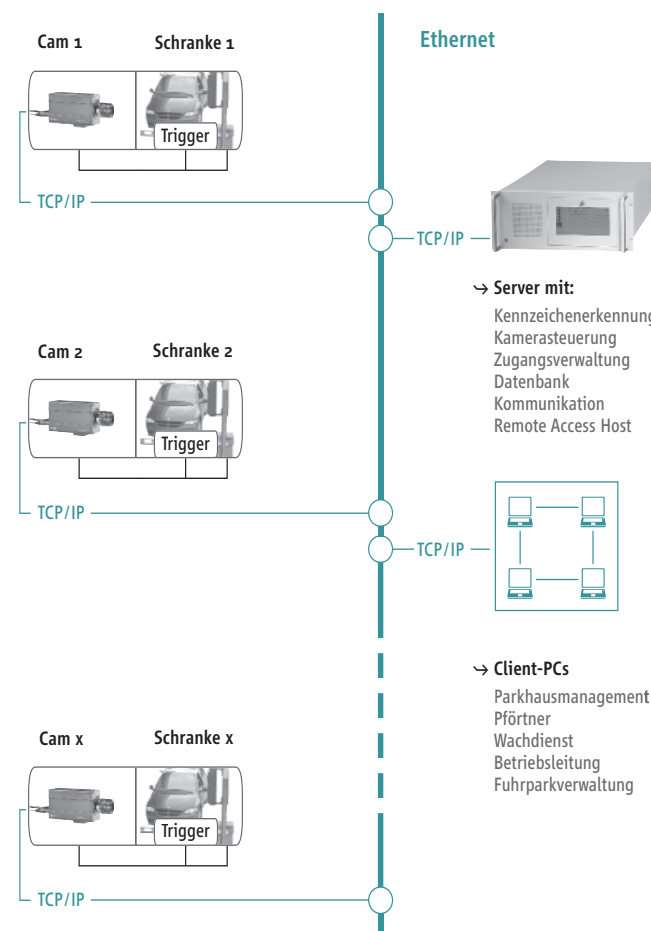
Marketing:

- Auswertung von Kundendaten
- Einkaufszentren
- Unterhaltungsparks
- Schwimmbäder
- Golfplätze
- Zoos

EL-RECO meistert die komplexe Aufgabe der Identifizierung des Kennzeichens, liest die darauf befindlichen Buchstaben und Zahlen mühelos und erreicht höchste Erkennungsraten im stehenden und fließenden Verkehr.

Das ermittelte Kennzeichen wird in Echtzeit mit einer systeminternen Datenbank abgeglichen. Abhängig davon, welche Berechtigungen dem Kennzeichen zugeordnet sind, wird eine Aktion, z.B. das automatische Öffnen einer Schranke, ausgelöst.

Der generierte Kennzeichensatz wird mit einem Zeitstempel versehen und in der Datenbank mit dem dazugehörigen Kennzeichenbild abgelegt. In den Datensätzen kann nach den erfassten Kriterien recherchiert werden.



Die Automatisierung der Zufahrtssteuerung bewirkt einen Zeitgewinn durch den flüssigeren Ablauf der Einfahrten und vermindert Rückstaus. Die Zufahrt zu allgemein zugänglichen und zu sicherheitsrelevanten Bereichen kann geregelt und überwacht werden. Der Sicherheitsgewinn kann weiter erhöht werden, indem EL-RECO an zusätzliche Identifikationssysteme wie z.B. Transponder- und biometrische Systeme angebunden wird. Weiterhin liefert die Auswertung der gespeicherten Daten wertvolle statistische Informationen.

Die Ein- und Ausfahrten können von verschiedenen Bedienplätzen im Netzwerk gesteuert und verwaltet werden. Durch den modularen Aufbau und die Verwendung standardisierter Schnittstellen kann EL-RECO an bestehende Systeme wie Gebäudemanagement-, Parkraummanagement- und Zutrittskontrollsysteme angebunden werden.

Videoüberwachung: Alles im Blick
Neben Informationen zur Ein- und Ausfahrt können Überwachungsvorgänge in einer Videosequenz abgespeichert werden. Zusätzliche Kameras – analog oder digital – können den Vorgang aufzeichnen. Ausgelöst durch eine Bewegung im überwachten Bereich startet die Aufzeichnung vollautomatisch.

Netzwerkfähigkeit: Zur Verteilung der Module
Mithilfe des IP-Moduls können Distanzen problemlos überbrückt werden. Über einen Netzwerkzugang bekommt der Anwender Zugriff auf das komplette System. Um die Systemsicherheit zu erhöhen, kann die Gesamtapplikation im Netzwerk in einzelnen Systemteilen organisiert werden. Die Administration der Datenbank mit grafischer Oberfläche und die Anzeige der Live-Bilder im Pfortnermodus sind frei im Netzwerk definierbar.

Übersichtsbild: Mehr als nur ein Kennzeichen sehen
Das Abspeichern weiterer wichtiger Informationen bietet die gleichzeitige Verknüpfung des Kennzeichenbildes mit einem Übersichtsfoto des Fahrzeuges oder des Fahrers. Dargestellt wird es durch eine Bild-in-Bild-Einblendung des Kennzeichens.

Benutzerverwaltung: Nutzung vereinfachen, Berechtigungen trennen
Der Zugriff auf sensible Daten, die nicht von jedem Anwender eingesehen werden dürfen, kann jedem einzelnen Nutzer getrennt zugewiesen werden. Nicht erlaubte Bereiche werden in der Softwareoberfläche blind geschaltet oder sind nur mit einem Zweitschlüssel (einer zweiten Person, z.B. dem Betriebsrat) zugänglich. Über individuelle Logins sind diese Zugriffsrechte eindeutig geregelt und Missbrauch wird verhindert.

The screenshot shows the ELTEC software interface with a 'VIEWER' tab selected. It displays a grid of camera feeds from different entrances (e.g., CamServer2-entrance, CamServer3-entrance) showing cars passing through barriers. The interface includes a 'CAMERA SYSTEMS' list on the left and 'DELETE CONFIGURATION' and 'SAVE CONFIGURATION' buttons at the bottom.

Zeitmanagement: Zeitgesteuertes Zu- und Abfahrtsmanagement
Für Gruppen oder einzelne Personen, sprich Fahrzeuge, können individuelle Zugangsberechtigungen mit Zeitfenstern oder Zeitscheiben vergeben werden. Fährt ein Kennzeichen außerhalb des erlaubten Zeitrahmens vor, wird die automatische Zufahrt verhindert, bleibt das Fahrzeug länger auf dem Gelände als erlaubt, wird ein Alarm ausgelöst.

Parkplatzmanagement: Einfache Parkraumverwaltung
Der Parkraum kann in Kontingenten verwaltet werden. Die Definition von fahrerführenden Gruppen ist ein elementarer Baustein der Verwaltung des Parkraums. Zu diesen Benutzergruppen können Personen mit Kennzeichen zugeordnet werden. Zu den fahrerführenden Gruppen kann eine Anzahl von zu benutzenden Parkplätzen definiert werden.

ELTEC

systems

DEUTSCHLAND**ELTEC Elektronik AG**

Galileo-Galilei-Str. 11
55129 Mainz
Postfach 10 03 64
55134 Mainz

Fon +49 6131 918 100
Fax +49 6131 918 195
E-Mail info@eltec.de
www eltec.de

FRANCE**ELTEC International SARL**

1, Allée des Garays
91872 Palaiseau

Fon +33 1 64 47 18 77
Fax +33 1 64 47 09 33
E-Mail info.fr@eltec-france.fr
www eltec-france.fr

GREAT BRITAIN**ELTEC International PLC**

Unit 32
Stratford Office Village
Wolverton Mill
Milton Keynes MK12 5NS

Fon +44 1908 32 00 55
Fax +44 1908 31 01 07
E-Mail info.uk@eltec.com
www eltec.com

USA**American ELTEC, Inc.**

2401 Windjammer Way
Las Vegas, Nevada 89107

Fon +1 702 8 78 40 85
Fax +1 702 8 78 47 35
E-Mail info.us@americaneltec.com
www americaneltec.com

Status: 1A | Datum: 01.08.07 | Name: EL-RECO Automatisches Kennzeichenerkennungssystem

©2007 ELTEC Elektronik AG. Die in diesem Dokument enthaltenen Angaben, Daten und Abbildungen einschließlich Verweisen sind geprüft und für rechtmäßig gehalten. Sie können deshalb insbesondere bei Irrtümern ohne vorherige Ankündigung jederzeit geändert werden. Das vollständige Risiko der Nutzung oder der Ergebnisse der Nutzung dieses Dokuments liegt beim Benutzer, ELTEC Elektronik AG übernimmt hierfür keinerlei Haftung. Unabhängig von der Anwendbarkeit der entsprechenden Urheberrechtsgesetze darf ohne ausdrückliche schriftliche Erlaubnis der ELTEC Elektronik AG kein Teil dieses Dokuments für irgendwelche Zwecke vervielfältigt oder in einem Datenempfangssystem gespeichert oder darin eingelesen werden, unabhängig davon, auf welche Art und Weise oder mit welchen Mitteln (elektronisch, mechanisch, durch Fotokopieren, Aufzeichnen usw.) dies geschieht. Alle Produkt- und Firmennamen sind eingetragene Warenzeichen der jeweiligen Unternehmen. Im übrigen gelten unsere Allgemeinen Geschäfts-, Lieferungs-, Angebots- und Zahlungsbedingungen.